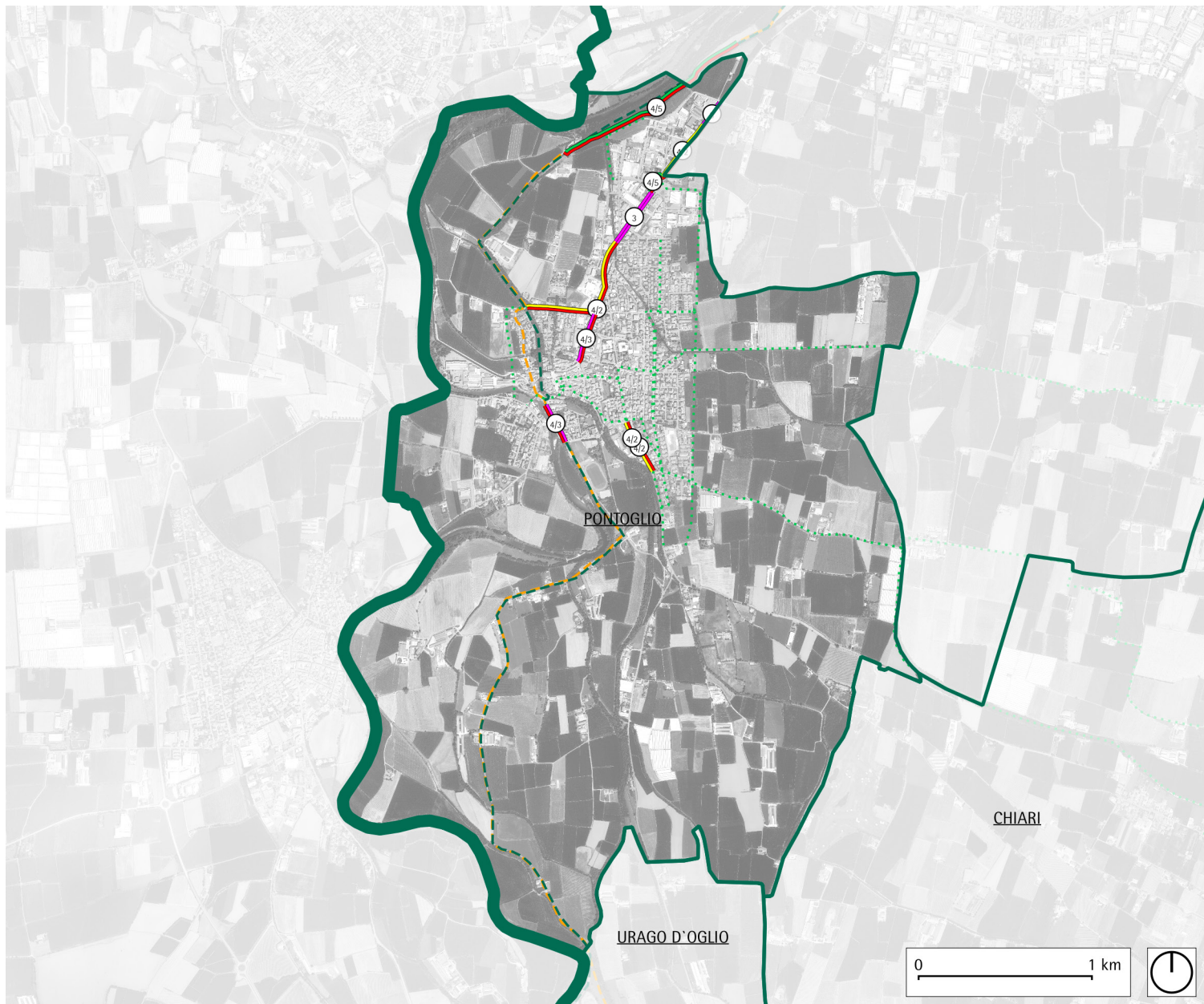




# COMUNE DI PONTOGGIO



## ITINERARI CICLO-PEDONALI ESISTENTI

- Regionali o provinciali
- Comunali
- Ciclovia dell'Oglio

## PERCORSI CICLO-PEDONALI ESISTENTI

- ① Ciclabile in sede propria
- ② Corsia riservata (su marciapiede)
- ③ Corsia riservata (su carreggiata)
- ④ Corsia promiscua pedoni-ciclisti
- ⑤ Corsia promiscua pedoni-ciclisti (con barriera laterale)
- ⑥ Corsia promiscua pedoni-ciclisti (su carreggiata)
- ⑦ Corsia promiscua pedoni-ciclisti (interna ai parcheggi)
- ⑧ Corsia promiscua pedoni-ciclisti (in sede separata)
- ⑨ Ciclabile in sede separata
- ⑩ Corsia riservata (su marciapiede)
- ⑪ Corsia riservata (su carreggiata)
- ⑫ Corsia promiscua pedoni-ciclisti
- ⑬ Corsia promiscua pedoni-ciclisti (su carreggiata)
- ⑭ Corsia riservata contromano (su carreggiata)

## PREVISIONI

- Previsione di itinerario o percorso

## ANALISI PERCORSI

<span style="color: yellow;">①</span>	-	-	<span style="color: purple;">⑬</span>	0,53 km	13,2 %
<span style="color: orange;">②</span>	-	-	<span style="color: red;">⑫</span>	-	-
<span style="color: orange;">②</span>	-	-	<span style="color: green;">⑧</span>	1,38 km	34,3 %
<span style="color: purple;">③</span>	0,52 km	12,9 %	<span style="color: green;">⑨</span>	-	-
<span style="color: purple;">③</span>	-	-	<span style="color: blue;">⑭</span>	-	-
<span style="color: red;">④</span>	-	-			
<span style="color: red;">④</span>	-	-			
<span style="color: orange;">⑤</span>	1,59 km	39,6 %			

## ANALISI CRITICITÀ

Nel comune di Pontoglio i percorsi ciclo-pedonali esistenti si sviluppano nella maggior parte dei casi nella zona nord del centro abitato. Quasi tutti i percorsi sono di tipo promiscuo pedoni-ciclisti, ad eccezione di due tratti costituiti da corsie riservate su carreggiata esclusivamente ciclabili. Nella zona nord del territorio comunale è presente un tratto di percorso promiscuo in sede separata, realizzato lungo l'itinerario della Ciclovia dell'Oglio: quest'ultimo prosegue fino a sud entrando nel comune limitrofo di Urago d'Oglio.

Le criticità ricorrenti riscontrate durante l'attività di mappatura nel comune di Pontoglio sono:

- Mancanza della segnaletica verticale e della segnaletica orizzontale su alcuni percorsi;
- Casi di incongruenza tra segnaletica verticale e orizzontale;
- Mancanza della tracciatura di alcuni attraversamenti ciclabili.

## SUPERFICIE COMUNALE:

11,11 km<sup>2</sup>

## ABITANTI (2022):

6902 ab.

## ITINERARI ESISTENTI:

- km
- km/100km<sup>2</sup>
- km/1000ab

## PERCORSI ESISTENTI:

- 4,02 km
- 36,2 km/100km<sup>2</sup>
- 0,58 km/1000ab

## PREVISIONI:

- 14,53 km
- 130,8 km/100km<sup>2</sup>
- 2,11 km/1000ab